

Une visite type

Que se passe-t-il dans un service de consommation supervisée?

i Les services de consommation supervisée (SCS) sont des établissements approuvés par le fédéral où les gens consomment des drogues et où du personnel formé surveille les signes de surdose et offre de l'aide médicale en situation d'urgence.

1 Admission

S'adresser à un membre de l'équipe

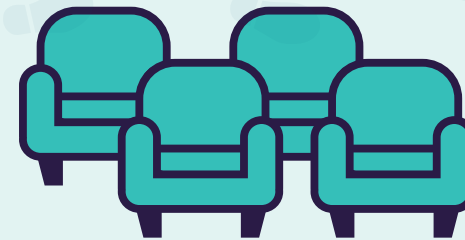
À leur première visite, les participants et participantes remplissent un formulaire d'inscription et fournissent quelques informations de base à leur sujet. Lors des visites suivantes, ils indiqueront les drogues qu'ils ont l'intention de consommer.



2 Salle d'attente

Si l'établissement est plein

Les participants et participantes patientent dans l'aire désignée jusqu'à ce qu'il y ait de la place dans la salle de consommation.



3 Salle de consommation

Pour consommer en s'injectant, inhalant, ingérant ou sniffant

Les SCS au Canada permettent généralement la consommation de drogues par injection, par voie intranasale ou par voie orale. Certains disposent d'une zone pour fumer. La salle de consommation offre du matériel stérile et des contenants à objets pointus ou tranchants pour jeter les seringues. Elle est supervisée par le personnel du SCS et des soins médicaux d'urgence sont dispensés en cas de surdose.



5 Connexion

Porte d'accès vers les services sociaux et de santé

Bon nombre de SCS offrent un accès aux services sociaux et de santé comme des soins de santé, le traitement de troubles liés à la consommation de substances et des programmes de logement. Le personnel des SCS aiguille les gens vers ces services.



4 Aire postconsommation

Un espace supervisé de répit après la consommation

Après avoir consommé leurs drogues, les participants et participantes sont encouragés à rester sur place pour profiter de la supervision du personnel du SCS. Des collations, des boissons et d'autres éléments de base y sont souvent offerts.

